

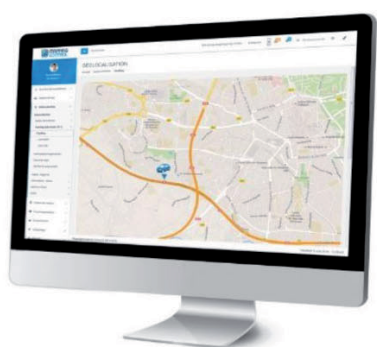


A LA UNE Find & Fly planifie les voyages d'entreprise selon un budget défini



Mapping Control intègre l'outil de gestion de parc Optipark

Par **Emmanuel D'abzac** - 22 octobre 2019



Le dispositif de télématique embarquée Mapping Control développé par Optimum Automotive augmente ses capacités en proposant désormais à ses utilisateurs l'outil de gestion de parc automobile Optipark.

Grâce à l'intégration de ce nouvel outil, Mapping Control dispose de trois nouvelles fonctionnalités : le suivi automatisé des entretiens, le suivi des coûts de la flotte avec la constitution d'un TCO et d'un PRK pour les véhicules du parc, ainsi que des conseils sur

l'optimisation de la flotte.

Ce service se base sur le recueil automatisé d'un ensemble de données. Celles issues des boîtiers embarqués mais aussi les remontées d'informations de fournisseurs comme les loueurs, les pétroliers ou les assureurs. Optipark recueille aussi des informations sur les véhicules auprès de services officiels comme celui des immatriculations.